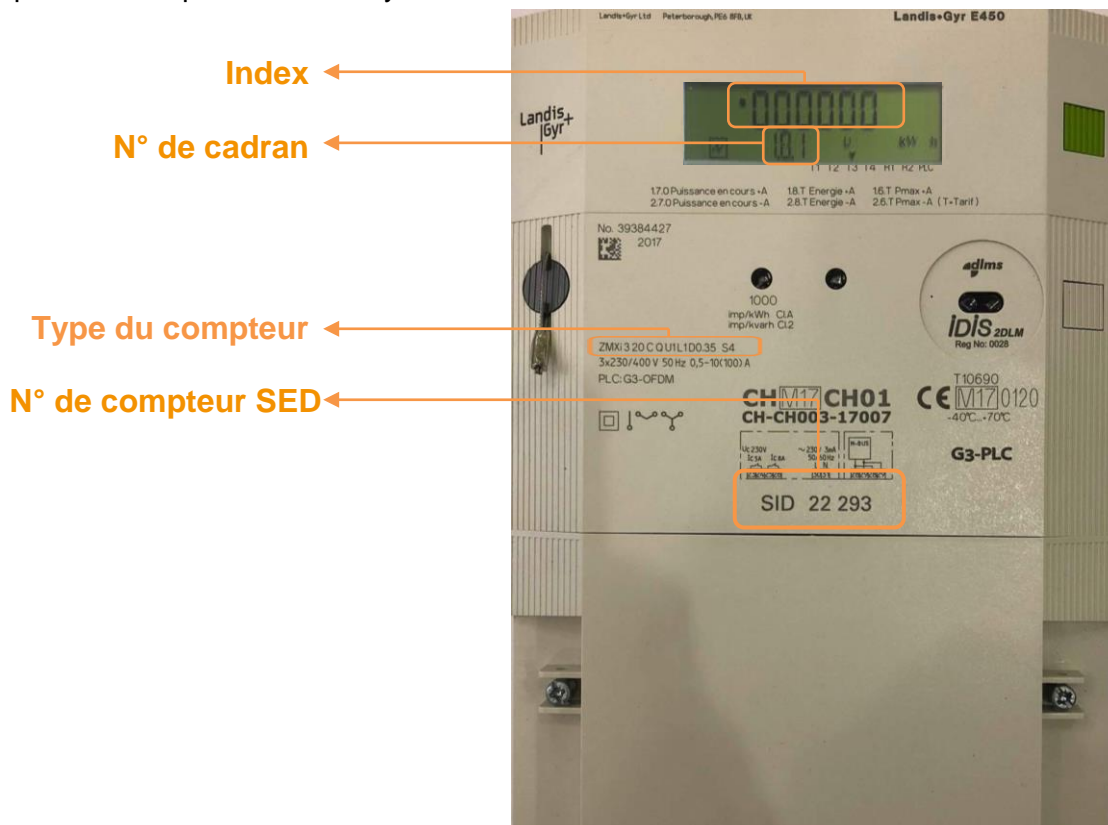


Mode d'emploi pour le relevé des compteurs E450

Description du compteur Landis+Gyr E450



Information : Les valeurs affichées sur votre compteur défilent toutes les 15 secondes de manière automatique. Aucun bouton n'a besoin d'être touché pour le relevé.

Pour relever votre compteur :

- Il faut relever les données de consommation des cadrans 1.8.1 et 1.8.2.
- Pour les clients producteurs, il faut également relever les cadrans 2.8.1 et 2.8.2.

1. Signification des cadrans et lecture du compteur

1.7.0 : Puissance consommée actuelle (Si l'indice n'est pas à 0, il y a consommation)

2.7.0 : Puissance injectée actuelle

1.8.1 : Consommation haut tarif T1 (kWh)

1.8.2 : Consommation bas tarif T2 (kWh)

2.8.1 : Injection haut tarif T1 (kWh)

2.8.2 : Injection bas tarif T2 (kWh)